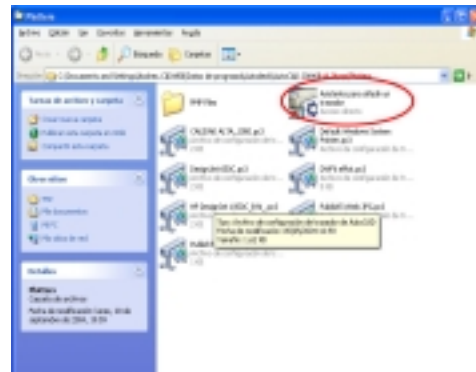
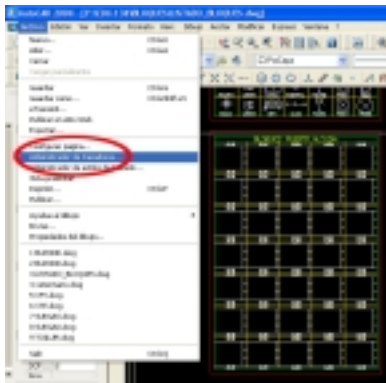


CONFIGURACION DE PLOTTER HP-650C PARA GENERAR ARCHIVOS PLT - VERSION AUTOCAD 2000 O SUPERIOR

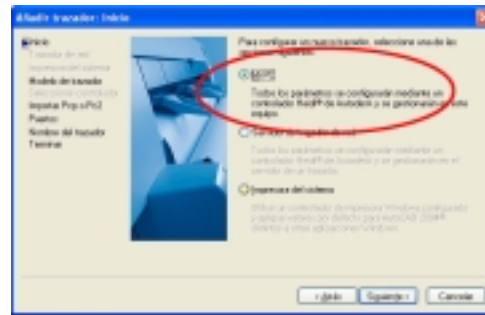
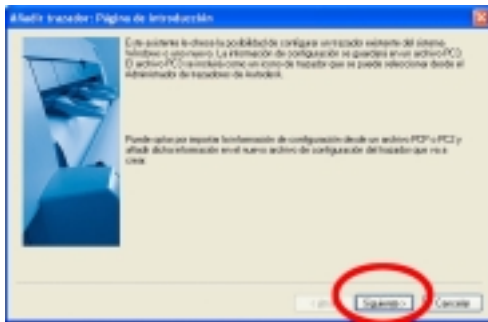


1.- Abrir **AUTOCAD**.

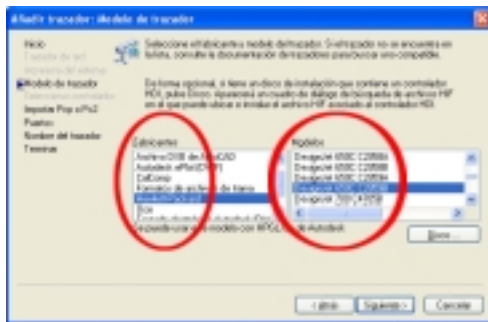
2.- Estando dentro de **AUTOCAD** ir a menú **ARCHIVO/ADMINISTRADOR DE TRAZADORES**, se abre la ventana de **PLOTTERS** dar doble clic en **ASISTENTE PARA AÑADIR UN NUEVO TRAZADOR**



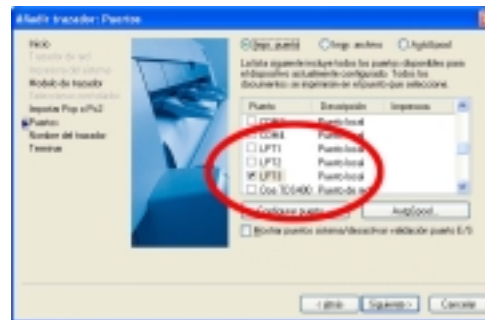
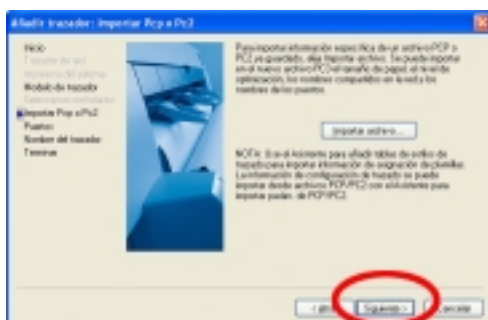
3.- Pinchar en siguiente, seleccionar la opción **MI PC** pulsamos siguiente



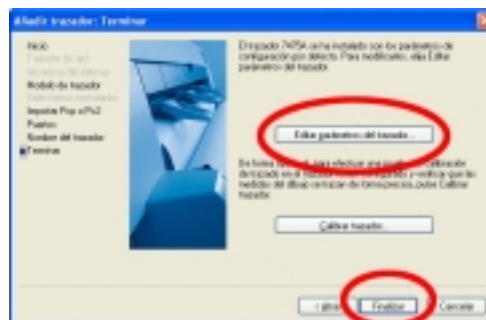
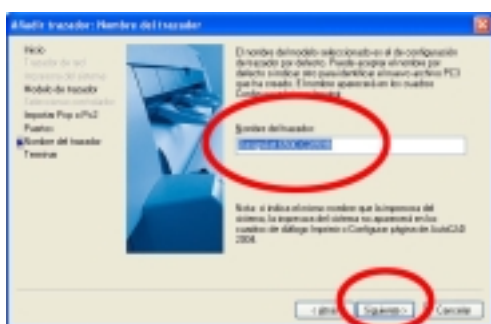
5.- Seleccionar **HEWLET- PACKARD** en la columna Fabricantes y **DESIGNJET 650C C2859B** en la columna Modelo luego pulsamos siguiente, aparece una ventana pulsar **CONTINUAR**



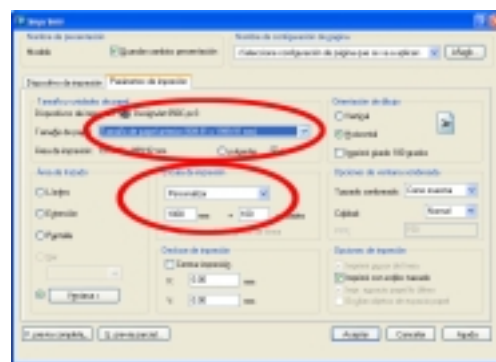
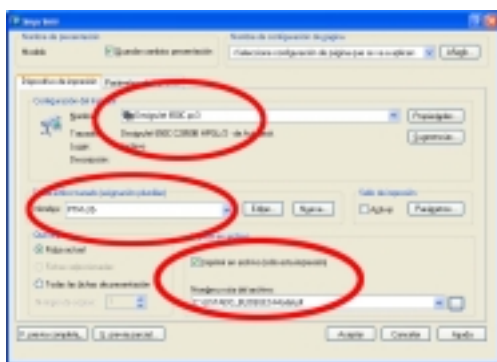
6.- Pulsar **SIGUIENTE** a continuación seleccionar un puerto libre **LPT-1, 2 o 3** luego pulsar siguiente



7.- Dar un nombre al trazador o dejarlo igual y pulsar siguiente, en esta ventana donde dice **EDITAR PARAMETROS DEL TRAZADOR** se pueden poner tamaños de papel personalizados o cambiar propiedades del Plotter, que también se pueden hacer después, pulsamos en **FINALIZAR** y con este paso ya tenemos instalado el **PLOTTER**.



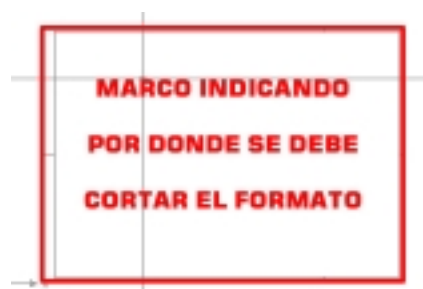
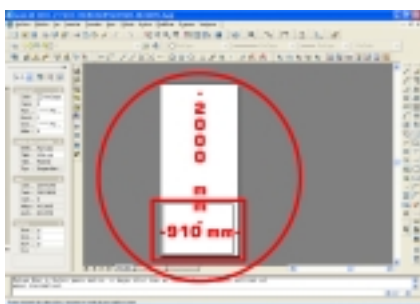
8.- Se abre el dibujo que queremos imprimir, vamos al menú **ARCHIVO/IMPRIMIR** y seleccionamos el plotter que hemos instalado anteriormente, se ponen las plumillas, escala, tamaño de papel y demás datos que sean necesarios para la impresión, cuando este todo correctamente seleccionamos **IMPRIMIR EN ARCHIVO**, en la parte de abajo indicamos donde queremos guardar el plt y pulsamos aceptar y ya estará generado el plt en la ruta que indicamos anteriormente.



NOTAS:

Es importante poner un marco al dibujo del tamaño en el cual queremos la impresión (A1, A2, A3 o personalizado según sea necesario) para poder cortar y plegar los planos con el formato deseado.

El tamaño de papel se puede poner personalizado hasta 910 mm de ancho por el largo que se quiera, teniendo en cuenta que el plotter corta el papel hasta donde exista dibujo.



Una vez realizado todo el proceso puede enviar los ficheros PLT al correo cid@cidweb.net y se ahorrara un 2% del PVP, además si lo desea le entregamos las copias gratuitamente en su despacho*.

* Solo en T.M. de Palma